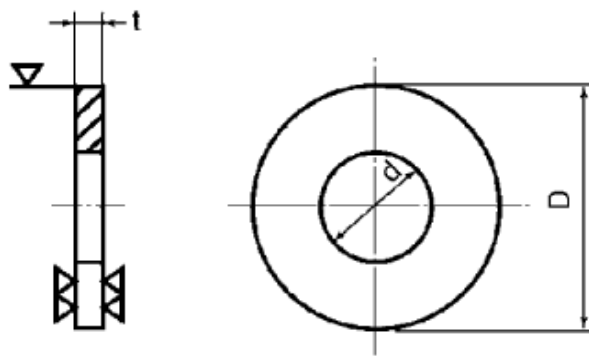
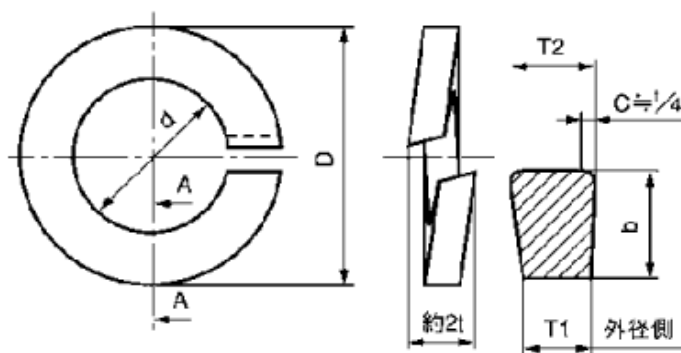


○ 平ワッシャ



呼び径	旧JIS規格		ISO規格(新JIS)	
	みがき丸	小型丸	みがき丸	小型丸
内径(d)×外径(D)×厚み(t)				
M2	2.3×6×0.4	2.3×4.3×0.4	2.2×5×0.3	2.2×4.3×0.3
M3	3.3×8×0.5	3.3×6×0.5	3.2×7×0.5	3.2×6×0.5
M4	4.5×10×0.8	4.5×8×0.5	4.3×9×0.8	4.3×8×0.8
M5	5.5×12×0.8	5.5×10×0.8	5.3×10×1.0	5.3×10×1.0
M6	6.5×13×1.0	6.5×11.5×0.8	6.4×12.5×1.6	6.4×11.5×1.6
M8	8.5×18×1.6	8.5×16×1.2	8.4×17×1.6	8.4×15.5×1.6
M10	10.5×22×1.6	10.5×18×1.6	10.5×21×2.0	10.5×18×2.0
M12	12.5×26×2.3	12.5×22×2.3	13.0×24×2.5	13.0×21×2.5
M14	15.0×30×2.6	15.0×26×2.3	15.0×28×2.5	15.0×24×2.5
M16	17.0×32×2.6	17.0×30×2.6	17.0×30×3.0	17.0×28×3.0
M18	19.0×36×2.6	19.0×32×2.6	19.0×34×3.0	19.0×30×3.0
M20	21.0×40×3.2	21.0×36×2.6	21.0×37×3.0	21.0×34×3.0
M22	23.5×44×3.2	23.5×40×3.2	23.0×39×3.0	23.0×37×3.0
M24	25.5×48×4.0	25.5×44×3.2	25.0×44×4.0	25.0×39×4.0

○ スプリングワッシャ



呼び径	内径(d)	外径(D)	断面寸法(b)	厚み(t)
M2	2.1	4.4	0.9	0.5
M3	3.1	5.9	1.1	0.7
M4	4.1	7.6	1.4	1
M5	5.1	9.2	1.7	1.3
M6	6.1	12.2	2.7	1.5
M8	8.2	15.4	3.2	2
M10	10.2	18.4	3.7	2.5
M12	12.2	21.5	4.2	3
M14	14.2	24.5	4.7	3.5
M16	16.2	28	5.2	4
M18	18.2	31	5.7	4.6
M20	20.2	33.8	6.1	5.1